



DANSKE SANGE

med

Accompagnement af Pianoforte

af

F. H. Palmer.

1ste Hefte.

2det Hefte.

- Nº 1. *Helleiden.*
" 2. *Sommeroise.*
" 3. *Attenvandring*
" 4. *Barcarole*

Pr. 48ß.

Forlæggerens Eiendom!

KIOBENHAVN.

Paa Horneman & Erslevs Forlag.

Stockholm hos A. B. Kirseb.

HELLELIDEN.

Nº 1. Poco Allegretto.

Syngestemme.

V.1. Stat nu op fra Lei, et det blø - de! Hel-le.
 V.2. Hertug Henrik vist I maa kjen - de til en
 V.3. Hel-le - li - den ag - ted sin Æ - re, hen - de

Pianoforte.

1. li - den, læg til Git - ret din Kind! Di - ne Læ - ber, svulmende rø - de, har mig
 2. Jomfrues Buur langt sik - re - re Vei; til Jer Hu - stru kaa - re I hen - de og I
 3. bæ - ed' ik - ke Bei - le - rens Harm. Her - tug Hen - rik mon - ne be - gjæ - re hen - de

1. lok - ket til nat - li - ge Mø - de; Hel-le - li - den, o, luk mig nu ind, Hel - le -
 2. be - de hos Fa - der og Fræn - de. Seer I, det er Vei - en til mig, seer I,
 3. til sin Hu - stru kjæ - re; nu hun a - ger i gyl - de - ne Karm, nu hun

1. li - den, o, luk mig nu ind!
 2. det er Vei - en til mig!
 3. a - ger i gyl - de - ne Karm.



SOMMERVISE.

No 2. Allegretto con moto.

Syngestemme.

V.1. Mid - som - mer - tid nu bringer gla - de Da - - ge,
 hist spred ud din let - te Vin - - ge!
 tid skal Sommerkraudse bin - - de,

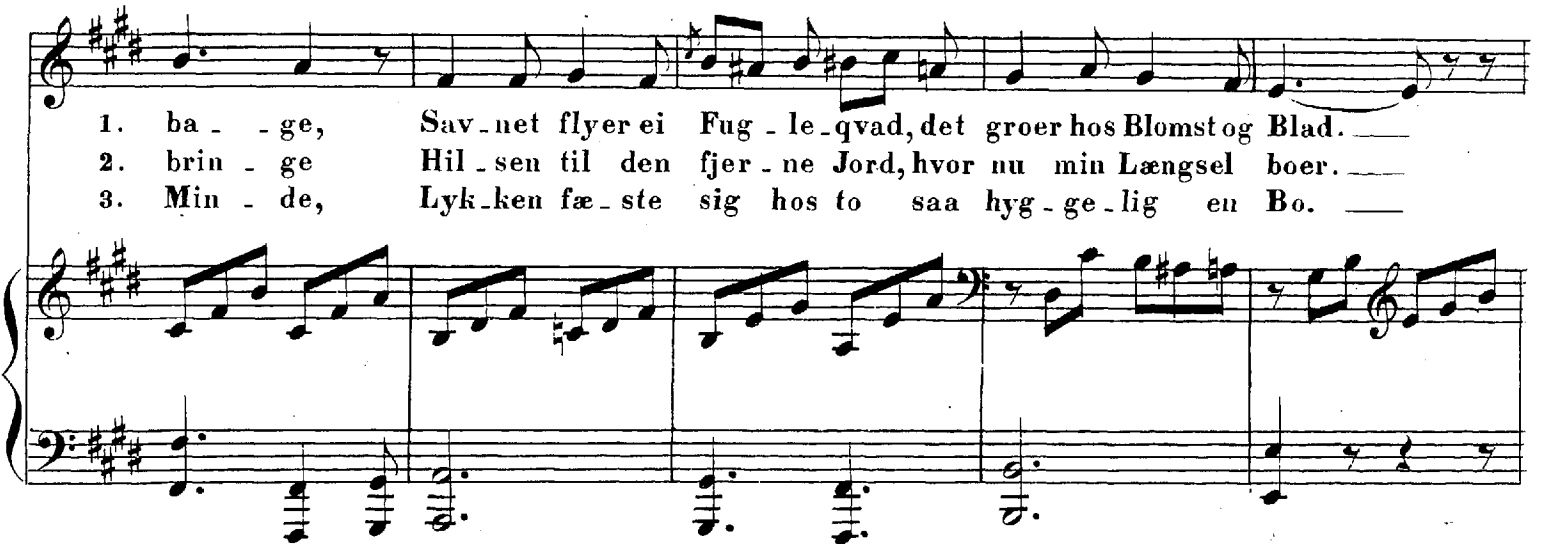
Pianoforte.

1. Sko - ve - nes Hang gi - ve Gjen - lyd af Sang. Kun en stil - le
 2. Stands lidt en - gang med din lok - ken - de Sang! Hur - tig du dig
 3. Gjen - - sy - nets Lyst ve - der - qvæ - ge mit Bryst, Sav - nets bit - tre

1. Kla - - ge bli - ver her til - ba - - ge; Sav - net flyer ei Fug - le - qvad, det
 2. svin - - ge, ven - ne - mild du brin - ge Hil - sen til den fjer - ne Jord, hvor
 3. Min - - de bort for e - vig svin - - de, Lyk - ken fæ - ste sig hos to saa



1. groer hos Blomst og Blad. — Her en stil - le Kla - - ge e - ne blier til -
 2. nu min Længsel boer. — Spred din let - te Vin - - ge, ven - nemild du
 3. hyg - ge - lig en Bo. — E - vig skal for - svin - de Savnets bit - tre



1. ba - - ge, Sav - net flyer ei Fug - le - qvad, det groer hos Blomst og Blad. —
 2. brin - ge Hil - sen til den fjer - ne Jord, hvor nu min Længsel boer. —
 3. Min - de, Lyk - ken fæ - ste sig hos to saa hyg - ge - lig en Bo. —

1. og 2.

3.



V. 2. San - ger - ske
 V. 3. Ef - - ter - aars

1. og 2. 3.

AFTENVANDRING.

No 3.

Andantino moderato.

Syngestemme.



- V.1. Lad os hvile her ved Brombærhækken i den
 V.2. Hør, det to-ner nu fra Kirke-klok-ken! Sød, ve-
 V.3. Hist i Murens Ly, hvor Kirken thro-ner, hvi-ler
 V.4. Lad os sid-de her ved Brombærhækken; So-lens

Pianoforte.



1. stil - le Sommer-af - ten - stund; fra de dúnkle Træer sigslynger Bækken kjølig
 2. mo - dig er dens Al - vors - klang. Med opmærksom Hu Sangfugle - flokken sag - te
 3. trygt, hvo her har endt sin Strid. Did og vi skal tye, naar Klokkens Toner kal - de
 4. Ski - ve synker rød og rund, Aftnens Rosen-skjær, som farver Bækken, spaaeren



1. 2. og 3.

Slutning.



1. ned mod Dalens dy - be Grund.
 2. gyn - ger ved dens Af - ten - sang.
 3. bort fra Verdens travle Id.
 4. sød, en deilig Morgen - - - stund.

1. 2. og 3.

Slutning.



BARGAROLE.

Nº 4. Allegretto.

Syngestemme.

V.1. Nu gli - der Solen i
Ha - vet færdes jeg
Jor - den lukkes hvert

Pianoforte.

Lead. * Lead. * Lead. * Lead. * Lead. * Lead. *

1. Ha - vet ned, af Bøl - gen ven - ligt dækkes den til, og Nat - ten sænker sin mil - de Fred, mens
2. end en Stund; min Baad paa Bøl - gen gynger saa let, og Fi - sken lokkes fra Ha - vets Bund med
3. Øi - e til, af Sø - nen kjær - ligt sluttet i Favn; men hist det Øi - e vaa - ge vil, som

Lead. * Lead. * Lead. * Lead. *

1. Da - gen so - ve vil. — Søvn, din Fred — om - svæ - ve kjærligt i -
2. Lempe i mit Net. — Fjernt fra Dig — Din Bei - ler færdes i -
3. stiller Sorg og Savn. — Øi - e hist, — be - skyt Du naadig i -

p dim. Lead. *smorz.* * Lead. * Lead. * Lead. * Lead. *

1. nat min Skat!
2. nat min Skat.
3. nat min Skat!

V.2. Paa
V.3. Paa

Lead. * Lead. * Lead. * Lead. * Lead. * Lead. *



DANSKE SANGE

med

Accompagnement af Pianoforte

af

F. H. Palmer.

1ste Hefte.

- Nº 1. *Helletiden.*
- „ 2. *Sommeroise.*
- „ 3. *Aftenvandring*
- „ 4. *Barcarole*

2det Hefte.

- Nº 5. *Anine.*
- „ 6. *Nattlige Tanker.*
- „ 7. *Fortryllede Roser.*
- „ 8. *Hr. Oluf og Ingeborg.*

Pr. 48 ø.

Forlæggernes Eiendom.

KIØBENHAVN.

Paa Horneman & Erstevs Forlag.
Stockholm hos A. B. C. C. C.

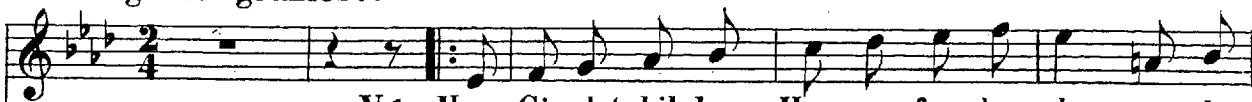
G. M. Tegnerskildet

ANINE.

N^o 5.

Allegretto grazioso.

SYNGESTEMME.



V.1. Hvor Gjerdet skil-ler Ha-ven fra den skov-groe-de
V.2. Mod Kilden hun sig bæi-ed ned og drak af sin
V.3. Og Kilde-drik-ken bød hun mig saa væn og saa

PIANOFORTE.



1. Vang, og Kil-dens Ris-len ly-der til Fug-lens mun-tre Sang, der
2. Haand, og lag-de mig for e-vigt i Kjær-lig-he-dens Baand. Jeg
3. fiin; da hvid-ske-de hun bly, „jeg og selv vil væ-re Din.“ Naar



1. har jeg hen-tet Lyk-ken og fan-get mit Held, der mød-te jeg A-
2. bøn-ligt hen-de bad om en læd-skende Drik; men Længslen fandt sit
3. snart nu Kir-ken si-ger sit hel-li-ge Ord; saa flyt-ter jeg min



1. ni-ne ved det sprud-lende Væld.
2. Maal i det for-tryl-lende Blik.
3. Livsens-kil-de hjem hvor jeg boer.

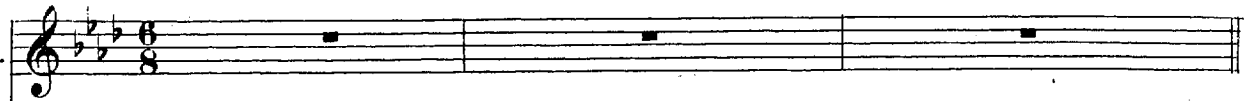


NATLIGE TANKER.

N^o 6.

Assai moderato.

SYNGESTEMME.



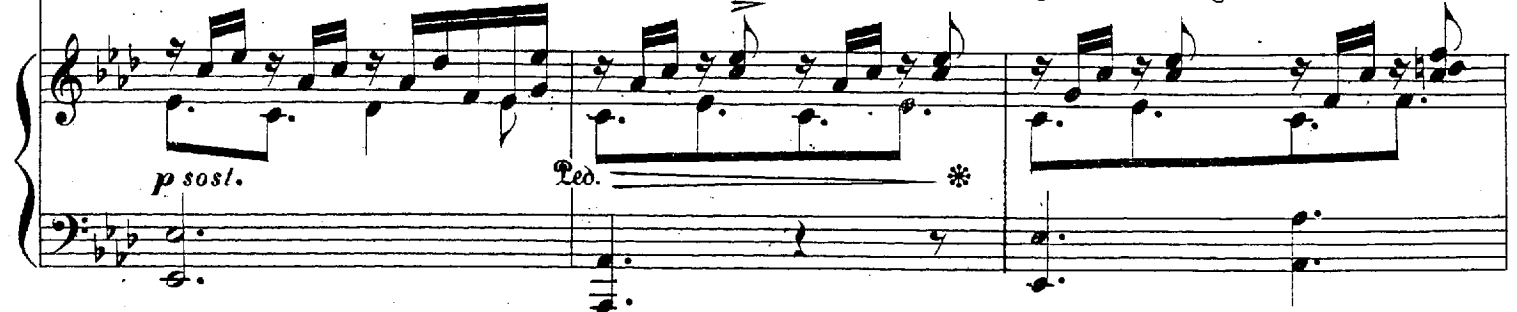
PIANOFORTE.



V.1. Nat - ten er ro - lig, sag - te Luft - nin - ger
 V.2. Ha - vet, det vi - de, hist sig støt - ter mod
 V.3. Nat - ten, den øm - me, sen - der Jor - de - rigs



1. gjen - nem Lø - vet gaac. O - ver min Bo - lig
 2. Klin - tens høi - e Strand. Bøl - ger ne gli - de
 3. Slægt sin mil - de Fred, kjær - li - ge Drøm - me



1. kla - re Stjer - ner paa Him - lens Hvæl - ving staae.
 2. tau - se, brin - gen - de Bud fra frem - med Land.
 3. hid den kal - der til Sor - gens Hvi - le - sted.

1. Men - ne - ske - qva - ler til dem ei ta - ler, Hjer - ter - nes Suk ik - ke
 2. Bø - gen kan ik - ke Læ - ge - dom skik - ke, Sjæ - le - nes Vee den ei
 3. Hvi vil mig e - ne Fred Du for - me - ne? E - vi - ge see til mig

1. til dem naae.
 2. dul - me kan!
 3. Ar - me ned!

FORTRYLLEDE ROSER.

Nº 7.

Allegretto.

SYNGESTEMME.

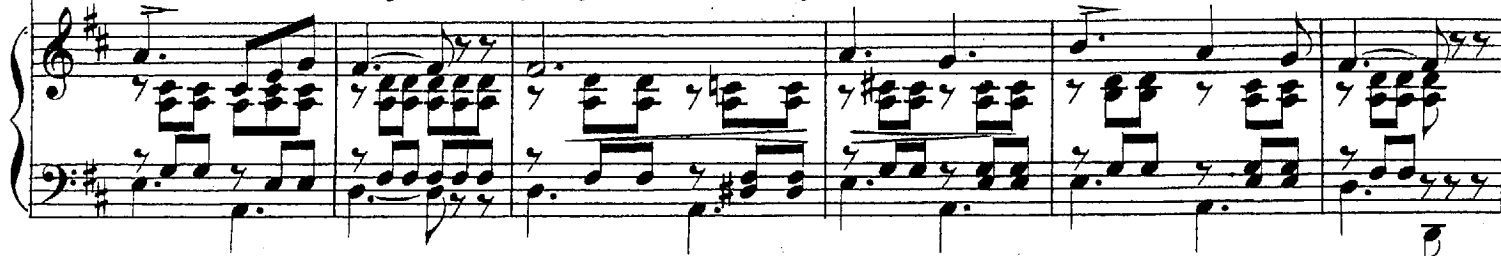


V.1. Kunde jeg Ro-ser ma-le, for
V.2. Texten var Far-veglandsen og
V.3. Kunde jeg Ro-ser ma-le, jeg

PIANOFORTE.



1. tryl-le de-res Blad, hvor skulde de ei ta-le, naar rét jeg bad dem ad!
2. Duften blev Mu-sik; kraf-tigt i-gjen-nem Sand-sen til Hjer-tets Dyb det gik.
3. mal-te dem for Dig; syn-ge de skulde og ta-le til Dit Hjer-te for mig;



1. hvor skul-de de ei syn-ge de al-ler-sø-de-ste Ord, samle-de tæt i
2. Hvad ei min Sang kan si-ge, fik de saa yn-digt sagt. Hymnerne skulde
3. de skulde tæt i Klyn-ge, som et Eng-le-ho-ved-Chor, evigt Dig tale og



1. Klyn-ge som et Eng-le-ho-ved-Chor.
2. sti-ge i pa-radi-sisk Pragt.
3. syn-ge de allersødeste Ord. (Chr. Winther.)



HR. OLUF OG INGEBORG.

Nº 8. Andante con moto.

SYNGESTEMME.



V.1. Og hør Du li-den In-geborg, som vil i Kloster
V.2. Og hør Hr. O-luf Strangesøn og mærk paa mine
V.3. Og hør Du li-den In-geborg, nu ly-der Psalme-
V.4. Nu har den li-den In-geborg for-vundet al sin

PIANOFORTE.



1. gaae, i - af - - ten Dandsen helst med mig Du træ-de maa. Naar Faklen brænder
2. Ord! Med Dig jeg dandse vil langt hel - ler end Du troer; men aar-le alt i -
3. Sang! Til Al - - tret lad os gaae i fest - lig Kir - ke - gang. Mod Sor-ger-ne, de
4. Harm; thi sødt er Li - vet ved en kjær - lig Ma-ges Barm. Naar Børn om hen - de



1. ly - ste - lig og Strængengiver Klang, Du finder Trøst i Dandsen og glemmer Klostersgang.
2. morgen under fest - lig Psalmesang jeg sø-ger Trøst mod Sorgen i stil - le Klostersgang.
3. tun - ge, jeg Din Støt - te væ - re vil; vi hen - te hos Guds Mo - der Vel - sig - nel - sen der - til.
4. slynge sig med Dands og Ju - belsang, hun ei - er Mo - der - glæ - den og glemmer Klostersgang.

