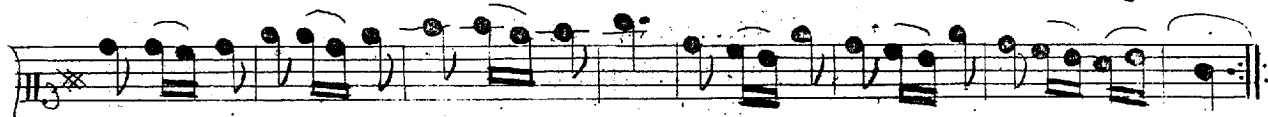
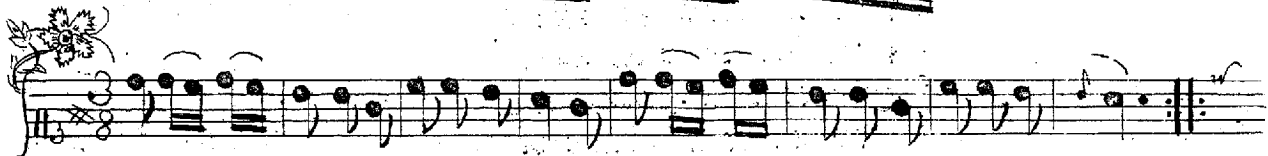


Menuet.

50 (20) 50



## Udi det Tredobbelte Giftermaal.

### 1. Helene.

**S**iflige, blomstrende Ungdom benytter  
Eder af Kiærligheds yndige Tiid,  
Tænker, at Tiden sig hastelig flytter,  
Vinteren følger paa Sommeren bliid;  
Ungdommens Foraar vil snartlig forgaar,  
Alderdoms Vinter følger derpaa.

### 2. Leonora.

**S**il I endog udi Egteskabs Dage,  
Da man ey elsker saa inderlig meer,  
Kiærligheds Sødhed og Liffighed smage?  
Da maa I følge den gamle Maneer;  
Bølge af Kiærlighed, dog med Forstand,  
Elste som Beyler og derhos som Mand.

### 3. Pernille.

**S**lige Mænd ere, desverre! nu rare,  
Siden den nyere Mode opkom;  
Ehi af den gammeldags Mode de vare,  
Ingen derfor nu stætter derom:  
Mændene har det ret magelig nu,  
Elste ey, ere ey heller jaloux.

### 4. Leonard.

**S**ør gif det smukke Kion villig tilbage,  
Naar deres blomstrende Ungdom gif ud,  
Nu vil en gammel Coquette behage  
Med sine Rynker og falmende Hud;  
Kløber derfor, skiont gammel og tung,  
Det som hun solgte den Tiid hun var ung.

### 5. Pernille og siden Chorus.

**S**de Belyndere! tager til takke,  
Eder at tækkes er vores Attraa;  
Lad saa en Fusentats prale og snakke;  
Men det er selfomt, at nogle dog maa  
Altting i Danmark laste saa frit,  
Prale og lyve paa andres Credit.

# Minuet

This is a handwritten musical score for a piece titled "Minuet". The score is written on six systems, each consisting of a treble clef staff and a bass clef staff. The key signature is one sharp (F#), and the time signature is 3/8. The notation includes various rhythmic values, rests, and articulation marks such as slurs and accents. Fingerings are indicated by numbers 1-5. There are several triplets marked with a '3' and a bracket. A decorative flourish is present in the first system of the bass staff. The piece concludes with a double bar line and a final cadence in the bass staff.

Udi det Tredobbelte Giftermaal.

I.

**A**ld den Sødhed, ald den Glæde,  
 Som i Verden ønskes kand,  
 Har sin Middelpunct og Sæde,  
 I en kærlig Ægte-Stand, ::  
 Den som elsker allevegne,  
 Kand ey forestille sig  
 At man Ægteffkab bør regne,  
 For et Jordiff Himmerig. ::