

Öfnen

Sång.

Lento misterioso.

Var Natström

pp

På o - a - sens gräs bädd sträckt hvilas flämtan
 Snart är rista strålen släkt och i slummer

de gärdellen
 sänkt i gärdellen!

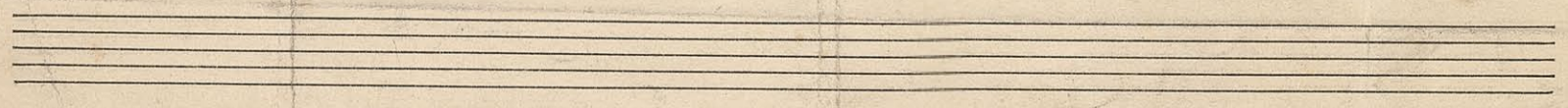
Städet ljud och ingen fläkt
 Himlen, ej af moln befäkt,

3

Öfnens tystnad stör i gräven.
 tindrar stjärnbelyst i gräven.

Nedan horisonten
 Fri från mödorna och

pp



skriden
striden

solen med sin sista glans
öfnens som till tältet går.

27

rit

sprider kringom pyra - mi - den
Blott skakalens hjert står fri - den,

pur - pur - färgad
som kring rynden

mf *dim*

9

Tempo

krons.
rår.

p tempo.

12

A. Westin.

billid