

De tvende Kirketaarne.

(Textbogen Pag. 54.)

A. P. Berggreen.

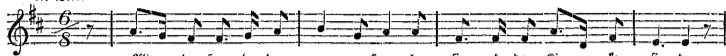
Tffe for hurtigt.

1. — Det var sig Herr A = ster Kyg, han = nem ly = ster i Be = ding at gan = ge; først
7. „Dg hør du, hjæ = re Fru In = ge! Du est en Dvin = de saa puur; ei

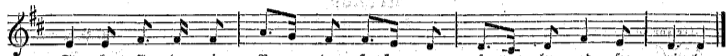
sv.

træ = der han i den Kir = ke li = den, at hø = re de Dt = te = san = ge.
søm = mer det sig at be = de til Gud i fligt brøst = fæl = digt Skuur.

6te Vers.

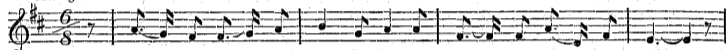


Alt da snøe = de den grøn = ne Hum = le sig ad den Kir = ke = si = de.



Stor = ken sid = der i Ne = den strand, og seer hun ud saa vi = de.

31te og 32te Vers.



31. Fal = den er nu det e = ne Laarn, og Krat = tet vor = er af Grund,

32. Møð = set bæf = ker den gam = le Steen, alt o = ver hiin for = te Jord,



Ar = el og Es = bern Sna = re de taar = ne det dan = sse Huus.

Ar = el og Es = bern Sna = re de hæ = ve sig høit i Nord.

34te Vers.



Christ sig = ne hiin æd = le Dan = ne = quin = de hun hvi = ler for Al = tret i



Kir = ke, hun sat = te toen = de mæg = ti = ge Laar = ne paa Dan = ne = mark's Dan = ne = vir = fe.

Abfalon.

(Textbogen Pag. 62.)

N. P. Berggreen.

Ikke for langfomt.

1. Herr Du = gis = lav er saa væl = dig en Mand, han sam = ler de ven = di = ske Sti = be, fem
 2. Paa Vind = se = quel de gan = ge i = land, de hel = li = ge Mes = ser at syn = ge. Da

Gan = ge hun = dreb, jeg si = ger for = sand, at brin = ge Herr Lar = mer i = kni = be. Men
 kom = mer et Bud fra den hoi = de Strand: de Ven = der paa Val = ger = ne gyn = ge. Men

vog = fer jer, Ven = der! det bli = ver jer Død! Til Dan = ne = marks Frel = se blev Ab = sa = lon fød. Ham
 Ab = sa = lon raa = ber: „til Efti = be = ne ud! Med Svær = det nu vil = le vi tje = ne vor Gud!“ Da

m. st. *h. st.* *m. st.* *h. st.*

Gud ha = ver fjenket en Bis = pe = stav, og Dan = ner = Kon = gen et Sværd ham gav. De
 hø = rer man Larm og Vaa = ben = gny. Det Ab = sa = lon er, ha, lad os flye! Da

st. *m. st.*

Sø = mænd paa hur = ti = ge Efti = be ham føl = ge, og Ry = gens Ry = ster dem Føl = ge.
 flye de Føl = ge; men Ha = vet hru = ser og mod hver = an = dre dem Føl = ser.

h. st. *st.*

Dronning Dagnars Død.

(Lærebogen Pag. 81.)

En gammel dansk Folkemelodie.

Langsomt og blidt.

1. Dron-ning Dag = mar sig = ger i Ri = be syg, til Ring = sted mon de her = de
 3. — Det da var den li = den Smaaebrenng, sat = te sig paa Gaa = ge = ren

ven = te;
 rød, saa red han frem i stær = ke = re Løb, end sna = ren Falk den

al = le de Fru = er i Dan = mark e = re, dem la = der hun til sig

hen = te. — Ud = i Ring = steb hvi = ler Dron = ning Dag = mar.
fløi. — Ud = i Ring = steb hvi = ler Dron = ning Dag = mar.

13de Vers.

„Jeg be = der E = der al = le · Kom = fru = er og Mø = er, jeg be = der E = der hver og al = le: o. f. v.

17de Vers.

Ei no = gen Mand ffal røb = des for mig, jeg ha = ver ei an = det Dndt gjort, o. f. v.

21de Vers.

I la = de ham Konning ud = i Dau = ne = marf væ = re, naar I gaer selv til Dø = de; o. f. v.

Marst Stigs Døtre.

(Ærtebogen Pag. 88.)

V. S. Kroeflug.

Offe for langsomt.

1. Marst Stig hav = de blo = di = ge Daad fuld = bragt, som al = drig vil gan = ge af Min = de; han
6. „Nei, væ = ve vi kun = ne i Rør og i Løb, og spin = de dig Gul = det hjint rø = de, men

hav = de sin Her = re og Kon = ning und = sagt, og bræbt sin Lyt = sa = lig = heds Fien = de. Nu
al = drig bli = ver vort Hjer = te glæd, si = den Fa = der og Mo = der os bø = de. S

var han van = dret til Fæ = dres Hjem, for Gud at læg = ge sit Regn = skab
Dan = ne-mærk er vi baa = ren og fød, Marck Stig, vor Fa = der, er bleg i

frem. To Dot = tre ble = ve til = ba = ge, de maat = te af Dan = ne = mark dra = ge.
Død; men vi fæl = de Laa = rer faa stri = de, og gaae ud = i Ber = den den vi = de.^{""}

h. st. *st.*

Niels Ebbesen.

(Aertbogen Pag. 92.)

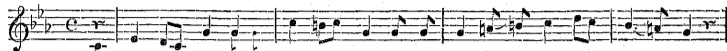
Læmmelig langsomt.

En gammel dansk Folkemelodie.

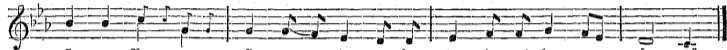
1. — Gre = ven sam = ler al = le si = ne Mand, han dra = ger af
7. — Hør du hjæ = re Niels Eb = be = sen! Du væ = re vel =

Sles = vig frem, og al = drig saae nogen Mand sli = en Hør en = ten for el = ler si = den dem,
kom = men her! Hu = re staaer Hu = en i Nør = re = Bylland? Hvad er for Li = den = de der?

2det og 3die Vers.



2. Gre = ven drog i Dan = mark ind, han = nem fulg = te saa faur en Efta = re,
 3. Grev Geert han vil = de til Ran = ders ri = de, og did = lod han sig raa = de;



fi = re Dan = ne = re og fi = re og ty = ve; hvo tur = de mod han = nem fa = re?
 det var ham for lang Tid spaa = et, han flul = de sit Liv der la = de.

9de og 11te Vers.



9. Vel staaer Hu = en i Nor = re = jyl = land, hvo Mand er trost og fro.
 11. „Niels Eb = be = sen, du est en kun = stig Mand, og der = til saa est du from, hvo



Kom = mer I, Her = re, med Fei = de el = ler Fred, hvad flul = de vi li = de paa?
 du kan ik = ke den ret = te Wei dræ = de, du ri = der saa langt der = om.

16de, 19de og 21de Vers.



16. Dg er det en = ten Mand el = ler Dvinde, som mig det tør si = ge til, jeg o. s. v.
 19. „Herr Bug = ge han ha = ver mig læn = ge und = sagt, og = saa hiin un = ge Dobl Glob, og o. s. v.
 21. Først er han hiin un = ge E = fte Frost, og saa er hans Brø = dre to, for = o. s. v.

47de og 65de Vers.



47. Ik = ke kom = mer Da = gen før = end So = len skil', saa saae vi Li = den = de ny — Hvil = ten o. s. v.
 65. Ik = ke ha = ver jeg Skatte el = ler fa = fte Bor = ge, at glemme saa rig en Fan = ge; I o. s. v.