

Thyra Dannebød.

(Lærbogen Pag. 2.)

P. E. Madsen.

Zæmmelig langsomt.

1. Dan=mark, dei=ligt Wang og Bæn=ge, luft med Bøl=gen blaa, hvor de vak=ke dan=ske Dren=ge

fan i Le=sing gaae mod de Lyd=ske, Sla=ver, Bæn=der, hvor man dem paa Tog hen=

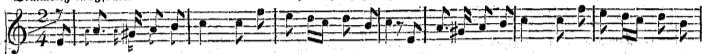
sen=der; een Ting mang=ler for den Ha=ve, Le=det er af La=ve.

Svend Tveffjæg.

(Lertbogen Pag. 17)

H. W. Berggreen.

Lemmelig laugsomt.



1. Hvor Sun = det bredt sig bel = ter om Sjel-lands Blomster-lyst, og G = gir Vøl-gen væi = ter skunkæbt mod Gæstions
 12. — Fulgt af den Kæmpe = ska = re til Stran-den gaær han ned; han a = ner in = gen Fa = re, saa trygt er hvert hans

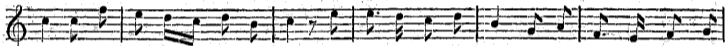


Dryst, saa stol = te = lig en Sei = ler sig nær = mer un = der D, hvor Kon = ge = bor = gen spei = ler sig i den blan = ke Sø.
 Fjed. D = ver den blanke Vøl = ge paa Baa = den sø = res han, kun Hirdmand ti ham søl = ge, ei Fler der rummes kan.

4de, 7de, 9de og 11te Vers.



4. Et Qvad i = stem = mer Sjal = den og G = ge = har = pen slaer, da ti = er At i
 7. — Endt har den gam = le San = ger. Den Vi = king ar = ler saa sit Skind, og frem han
 9. — Mel = te den gam = le Ræm = pe: „Gust Sjal = dens Bar = sel = sang! Jeg kan min Tvivl ei
 11. „Har Er = lig = heb ei hjem = me nu meer paa For = dens Land, da selv i Nord dens



Gal = sen, ei Lyd til D = ret naaer. Saa stor er San = gens Væl = de og nn = der = stærk dens
 gan = ger for Kon = nin = gen at staae. „Hil sid = de du her = in = de, Kong Svend saa fre = des
 dæm = pe; thi her mig den = ne Sang! Paa Svig kun Sig = vald tæn = ker, og ei paa ær = lig
 Stem = me ei læn = ger hø = res kan? Dg mon det Drot = ten søm = mer, at Sjal = ve for Be =



Fryd. Hjer = ter som Mor = dens Sjæl = de maae smel = te ved dens Lyd.
 lig! Færl Sig = vald den = ne = sin = de sin Hil = sen sen = der dig.
 Færd; jeg fryg = ter for hans Ræn = ker, ei for hans drag = ne Sværd!
 drag? Lav er den Sjal, som brøm = mer om Svig ved Nat og Dag!

a. Thorvald Vidførelse.

(Lærebogen Pag. 28.)

b. Frederikshald.

(Lærebogen Pag. 216.)

Joh. Hartmann.

Ikke for hurtigt.

a. Svend Tve-fjærg hav = de sig en Mand, som Thor = vald heb; i Le = bing raff og bold var han, men
 b. Kong Carl laa med en mæg = tig Hær for Fred = riks = steen; men tap = pre Fred = riks = hald ham er til

bld i Fred. Hans Snel = ker sei = led vi = den om fra Havn til Havn, og gjor = de, hvor = som =
 me = gen Meen. Hver Bor = ger lag = de Værk = tøj hen og greb til Sværd; og kjæl = le Pe = der Gols

helst de kom, de = rømt hans Navn. Men Thor = vald har red = det sin Kon = ge.
 bjørn = sen Epid = sen er. Saa stri = de de Nord-mænd for Nor = ge.

(b) 7de og 9de Vers.

7. At sæt = te e = gen By i Brand de i = le hen; og Den, der først sit
 9. Dg her = lig blus = sed Fæd = riks = hald blandt Liig og Blod; op = ly = ste stolt de

Huus skal an, var Col = bjørn = sen. At sluf = te Al = den Fjen = der = ne vil stim = le hen; men
 Eten = skes Fald og Si = nes Mod. Dg al = drig brænd = te no = gen Baun saa skjon som den! Dg

Rug = ler fløi saa tykt som Sne fra Fæst = nin = gen. De Nord-mænd de stri = de for Nor = ge.
 al = drig ud = dæ skal dit Navn, o Col = bjørn = sen! Saa stri = de de Nord-mænd for Nor = ge.

Knud den Store.

(Bøxtbogen Pag. 32.)

M. W. Berggreen.

Majestætiff, dog ikke for langfomt.

1. Kong Knud sad stor og mæg = tig paa sin Thro = ne; en Her = re, dra = be = lig og stærk, som
 2. Men Knud sad taus og tan = fe = fuld i Sind, ei blus = sed Læ = ben, som hans Pur = pur =

st. h. st.

huld. Den dan = ske, brit = ti = ske, den nor = ske Krod = ne var sam = men = smel = tet
 Kæ = de; sørg = mo = de = lig han stot = ted Haand til Kind, og in = gen Deel han

st. h. st.

i hans Kro = nes Guld. Høit i hans hoi = e Sal Klang Har = pens Lo = ne; thi
tog i Hof = fets Glæ = de. De svund = ne · Da = ges I = dræt saldt ham ind, da

Ska = dens Barn var af hans I = dræt fuld. I Kir = ken selv lod Hym = ner til hans
mon = ne bit = tre Læ = rer Vi = et væ = de. „At, Iuk = fed han, min Gud! kan du for =

Ø = re; thi kraf = tigt han ud = bred = te Je = su = læ = te.
gjet = te min Synd? kan du mit Reg = ne = bræt ud = flet = te?

Wilhelm Bisp og Kong Svend.

(Lærebogen Pag. 38.)

A. P. Berggreen.

Temmelig langsomt.

1. At nær ved Kir = ke stan = der Siot, det kan sig sag = tens foi = e; men

Haand i Haand man Bisp og Drot kun fæl = bent seer for Wi = e. Dog

Dan = mark saae fom Ver hoß Ver Bil = hel = mus Bisp og Kon = ning Svend: de

m. sv.

Ver = ner e = ne lig = nes fan ved Da = vid og hans So = na = than.

Knud Lavard.

(Textbogen Pag. 48.)

Nr. 2. Gade.

Gik for hurtigt.

1. Der ris = ler en Kll = de i Ha = rald = sted = skov blandt No = ser saa dun = fle, saa rø = de; vel
 2. Det var ved den hel = li = ge Ju = le = fest, af Riim stod Træ = er = ne hvi = de, Knud

Bin = te = ren kom = mer og hen = ter sit Rov, men Baa = ren paa = ny seer dem glø = de. 3
 Ea = vard laer sab = le sin a = bid = graa Hest, til Ha = rald = sted = skov vil han ri = de; bid

Sec = ler gaaer Lil = den sin een = som = me Gang, og al = tid den nyn = ner en ser = ge = lig Sång. Men
 har Her = tug Mag = nus et Stæv = ne ham sat. Dog si = ger sin Biv han først tu = find Gud = nat; i

h. st. sv.

hoab den kun dun = kelt for = tæl = ler, der = om os Hi = sto = ri = en mel = der.
 Hjer = tet hun æng = stes saa saa = re, og Di = et mon svøm = me i Laa = re.