

LIEDER und GESÄNGE

FÜR EINE SINGSTIMME

mit Begleitung des Pianoforte

componirt von

Henrik Hennings

1. Die Rose, die Lilie, die Taube, die Sonne
2. Mit deinen blauen Augen
3. Und wüssten's die Blumen
4. Morgens steh' ich auf und frage
5. Der Mond ist aufgegangen

KJÖBENHAVN.

OSCAR RISOM.

Stockholm:
Abr. Lundquist.

Hamburg:
Aug. Cranz.

Preis: 75 Öre.

MORGENS STEH ICH AUF UND FRAGE.

Henrik Hennings.

Andantino.

p dol.

Mor-gens steh ich auf und fra-ge

p dol.

PIANO.

kommt Feinlieb-chen heut. A-bends sink ich hin und kla-ge aus-blieb sie auch

dim.

dim.

heut. A-bends sink ich hin und kla-ge,

p

espress.

cresc.

p

cresc. *poco accel.* *rit.* *f*

sink ich hin und kla - ge, und kla - ge aus_blieb sie auch

piu cresc. *e accel.*

cresc. *rit.* *f*

pp tranquillo.

heut. In der Nacht mit mei_nen Kum_mer lieg ich schlaf - los

triquillo.

pp *p*

pp *p*

wach träumend wie im hal - ben Schlum_mer waud_le ich bei

pp *p*

f *dim.*

Tag — Mor-gens steh ich auf und fra - ge kommt Fein_lieb_chen heut,

f *dim.* *ten.*

cresc accel. *pp* *dim. e rit.*

kommt Fein_liebchen heut? A-bendssink ich hin und kla-ge aus_blieb sie auch

accel. *ten.* *dim. e rit.*

cresc. *pp* *Ped.*

heut.

tranquillo. *p* *pp* *ritard.* *dim.* *pp*

LIEDER und GESÄNGE

FÜR EINE SINGSTIMME

mit Begleitung des Pianoforte

componirt von

Henrik Hennings

1. Die Rose, die Lilie, die Taube, die Sonne
2. Mit deinen blauen Augen
3. Und wüssten's die Blumen
4. Morgens steh' ich auf und frage
5. Der Mond ist aufgegangen
6. Weil auf mir Du dunkles Auge

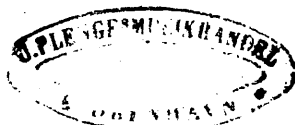
KJÖBENHAVN.

OSCAR RISOM.

Stockholm:
Abr. Lundquist.

Pris 50 Øre.

Hamburg:
Aug. Cranz.



WEIL AUF MIR DU DUNKLES AUGE.

Henrik Hennings.

Andante sostenuto.

p

Weil auf mir du dunk-les Au-ge,

p *p dolce.*

p cresc.

ü-be dei-ne gan-ze Macht, ern-ste, mil-de, träu-me-ri-sche un-er-gründlich

p ere- scen- do. mf

dim. *pp* *p*

sü- sse Nacht Nimm mit dei-nem Zau-berdunkel die-se Welt von

dim. *pp* *p*

cresc. *f dim.* *p* *p*

hin - nen mir dass du ü - ber mei - nem Le - ben ein - sam schwebest

cresc. *f diminuendo...* *p* *p*

Red. *

p cresc. *poco rit.*

für und für ern - ste, mil - de, träu - meri - sche un - er gründlich sü - - - sse

p *cre - - - scen - - - do.* *poco rit.*

pp ritard.

Nacht, sü - - - sse Nacht.

N. Lenau.

p dol. *pp ri - - tar - - dan - do.* *morendo...*

LIEDER und GESÄNGE

FÜR EINE SINGSTIMME

mit Begleitung des Pianoforte

componirt von

Henrik Hennings

1. Die Rose, die Lilie, die Taube, die Sonne
2. Mit deinen blauen Augen
3. Und wüssten's die Blumen
4. Morgens steh' ich auf und frage
5. Der Mond ist aufgegangen

KJÖBENHAVN.

OSCAR RISOM.

Stockholm:
Abt. Lundquist.

Preis 50 Öre.

Hamburg:
Aug. Cranz.

MIT DEINEN BLAUEN AUGEN.

Henrik Hennings...

Andante...

p

Mit dei - nen blau - en Au - - gen siehst du mich lieb - lich

PIANO.

p

ped.

Detailed description: This system contains the first two staves of music. The top staff is the vocal line, starting with a treble clef, a key signature of one sharp (F#), and a 6/8 time signature. It begins with a piano (*p*) dynamic. The bottom staff is the piano accompaniment, starting with a bass clef, the same key signature and time signature, and also beginning with a piano (*p*) dynamic. The piano part features a steady eighth-note accompaniment in the left hand and chords in the right hand. A *ped.* (pedal) marking is present below the piano staff.

cresc. *mf* *dim.*

an, da ward mir so träumend zu Sin - - ne dass ich nicht spre - chen

cresc. *mf* *dim.*

Detailed description: This system contains the second two staves of music. The vocal line continues with the same notation as the first system. The piano accompaniment continues with similar patterns. Dynamic markings *cresc.*, *mf*, and *dim.* are placed above the vocal staff and below the piano staff to indicate changes in volume.

espress.

kann. An dei - - ne blau - en Au - - gen ge - denk ich al - ler

p *espress.*

Detailed description: This system contains the final two staves of music. The vocal line concludes with the lyrics. The piano accompaniment features a more active eighth-note pattern. Dynamic markings *espress.* and *p* are used throughout the system.

cresc. *dimin.*

wärts. Ein Meer von blau-en Ge-dan-ken er-giesst sich ü-ber mein

cresc. *dimin.* *f*

Herz. Ein Meer, ein Meer, ein Meer von blau-en Ge-

dim. *dolce.* *ritard.* *p*

dan-ken er-giesst sich ü-ber mein Herz!

ritard. *a tempo.* H. Heine.

dim. *dolce.* *p* *cre-*

p *8.....*

-sien - do.

p

Ped. *Ped.* *Ped.* *Ped.* ***

DIE ROSE, DIE LILIE.

Allegretto moderato.

Henrik Hennings.

PIANO

p

p Die Ro-se, die Li-lie, die Tau-be, die Son-ne, die lieb' ich einst al-le in *mf*

p *mf*

dimin. Lie - bes - won - ne, ich lieb' sie nicht mehr, *cresc.*

dimin. *cresc.* *p* *mf* *p*

ich lie - be al - lei - ne die Ei - ne, die Klei - ne, die Rei - ne, die

f

mf

f

Fei - ne, die Ei - ne. Sie sel - ber al - ler Lie - be Bron -

rit.

f a tempo.

ritard.

f a tempo.

ritard.

ne, ist Ro - se und Li - lie und Tau - be und Son - - - né. H. Heine.

p a tempo.

mf

mf

p

rit.