



En Skanse ved Midsunde.

entelte paa Bantettet udstillede Posler iagttage Fjendens Bevægelser. Det fjendtlige Artilleri rykker nærmere, Skydningen fortsættes fra den nye Stilling for at gjøre Forsvarerne mobile og derved forberede Infanteriangrebet. Infanteriet rykker efter, nærmer sig Standsen, pludselig ophører al Skydning, Infanteriet rykker frem til Storm. I dette Dieblit bringes Standsens Kanoner op, Infanteriet besætter Bantettet, de mobile Reserver, der findes bag og i Nærheden af Standsen, rykke frem til Udsætning, og den stormende Fjende, taget i Front og i Flanke, viger tilbage. Det første Angreb er tilbageslaaet, dog ei uden Tab for Forsvaret. Angrebet gjentages og afslaaes. For 3die Gang gjentages det, de forreste fjendtlige Geledder styrte ned i Graven, bestige den indre Straaning og ankomme paa Brystværnets Krone. Forsvarerne bestige Brystværnet og modtage de Stormende med sælbt Bajonnet,

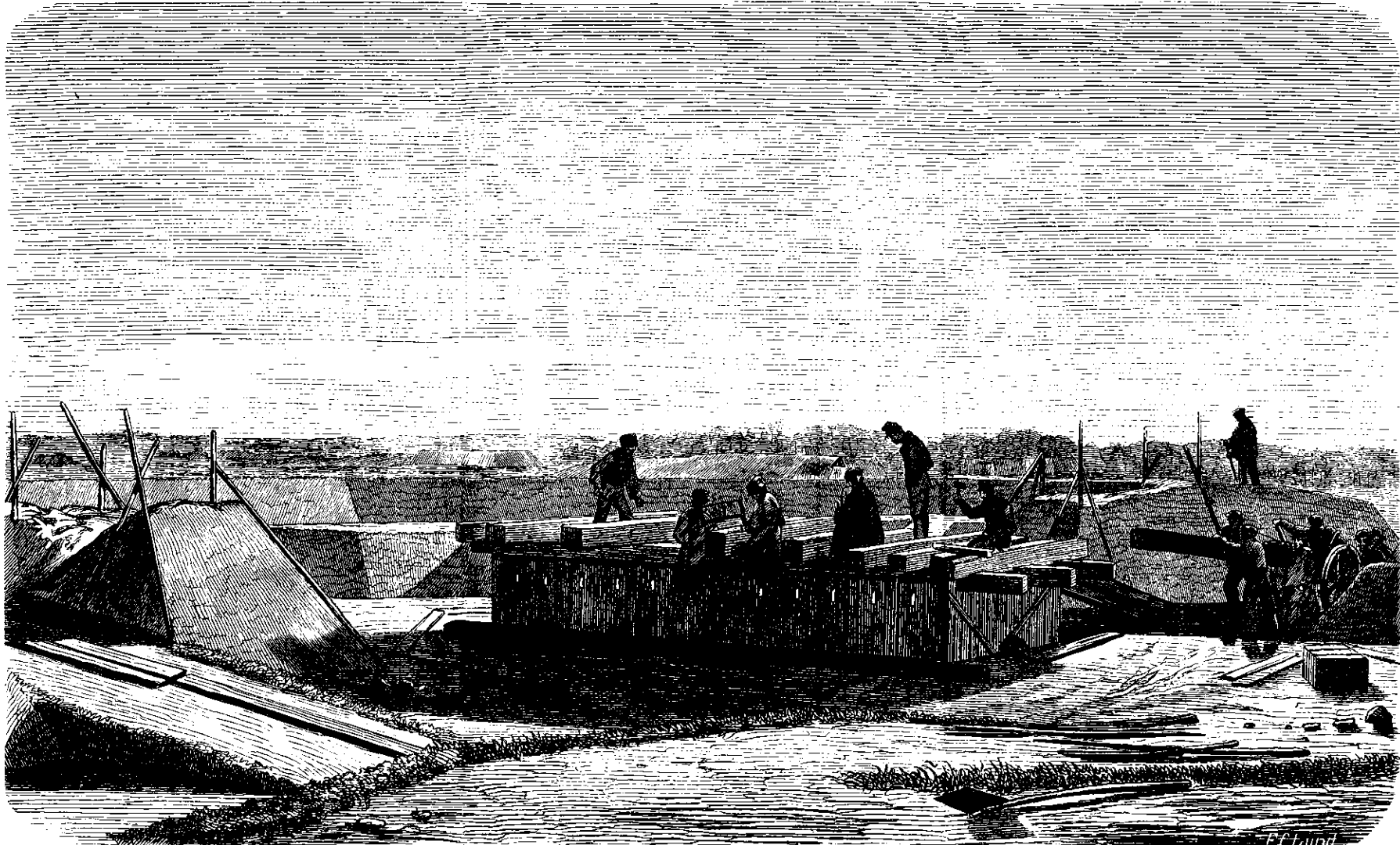
Forsvarerne vige, trænges tilbage i Standsen; men i samme Dieblit pibe Kuglerne over Forsvarerne henimod den stormende Fjende. Disse Kugler komme fra Blokhuset, besat med c. 50 Mand. Fjenden stødser, men avancerer dog; en ny Salve fra Blokhuset strækker endel Fjender til Jorden. Den Commanderende har med spændt Opmærksomhed iagttaget Kampens Gang; med Utaalmobighed venter han den i nogen Afstand fra Kamppladsen opstillede Reserves Ankomst; den kommer, og den i Front, Flanke og Ryg tagne Fjende kan ikke modstaae dette forenede Angreb. Standsen er reddet, og hvorved — ved Rebutten, Blokhuset, der forlængede Forsvaret, indtil Understøttelsen kom.

Et saadant Blokhuis sees paa nærværende Udsigt; først under Arbejde, Sidevæggene ere alt opreiste og Lægningen af Dækket paabegyndt. Den store 40 Fod lange og

20 Fod brede Bygning, opført af svært og tilberedt affundet Lømmer, er dækket foroven med Jord og Faskiner over de 12 Tommer tykke Bombekjætter. I Sidevæggene ere anbragte Skybestaar, og langs Væggens Indre et Træbænk, der tillige tjener til Liggeplads for Besætningen; den anden Udsigt viser Blokhuset fulendt og opstillet i een af de fremstude lukkede Standsen ved Midsunde; den tredje Udsigt viser Blokhusets Indre. — h —

#### En Maaneskinsaften ved Malms Slot.

Det er ikke rigtigt, jeg indrømmer det, at vende en saa agtværdig Sted, som Malms, Ryggen. Det er en By, der med al Hæder kan labe sig see lige i Ansigtet, det er uneg-



Et Blokhuis under Bygning.